



L'ECONOMIA DEL COMUNE DI PALMANOVA

secondo i dati della Camera di Commercio

marzo 2017

Glossario

Imprese Attive: Imprese iscritte al Registro delle Imprese che esercitano l'attività e non hanno procedure concorsuali in atto.

Localizzazione attiva: sedi + unità secondarie. Le imprese possono essere istituite ed operare in unico luogo, ,a anche in luoghi diversi mediante varie unità secondarie. Le varie unità locali, create nello stesso comune o in comuni diversi, assumono rilevanza giuridica a seconda delle funzioni loro attribuite dall'imprenditore: sede, filiale, succursale, agenzia, ufficio di rappresentanza, deposito, magazzino, negozio, ecc..

Impresa femminile: imprese in cui la partecipazione di genere risulta complessivamente superiore al 50% mediando le composizioni di quote di partecipazione e cariche attribuite.

Impresa giovane: imprese in cui la partecipazione di persone under 35 anni risulta complessivamente superiore al 50% mediando le composizioni di quote di partecipazione e cariche attribuite.

Impresa straniera: imprese in cui la partecipazione di persone non nate in Italia risulta complessivamente superiore al 50% mediando le composizioni di quote di partecipazione e cariche attribuite.

Impresa artigiana: ai fini del Registro delle Imprese, l'impresa artigiana si definisce come l'impresa iscritta nell'apposito Albo Provinciale previsto dall'art. 5 della legge 8 agosto 1985, n. 443. Questa legge dà una definizione diversa e più ampia di quella prevista dal Codice Civile che colloca l'impresa artigiana nell'ambito della piccola impresa.

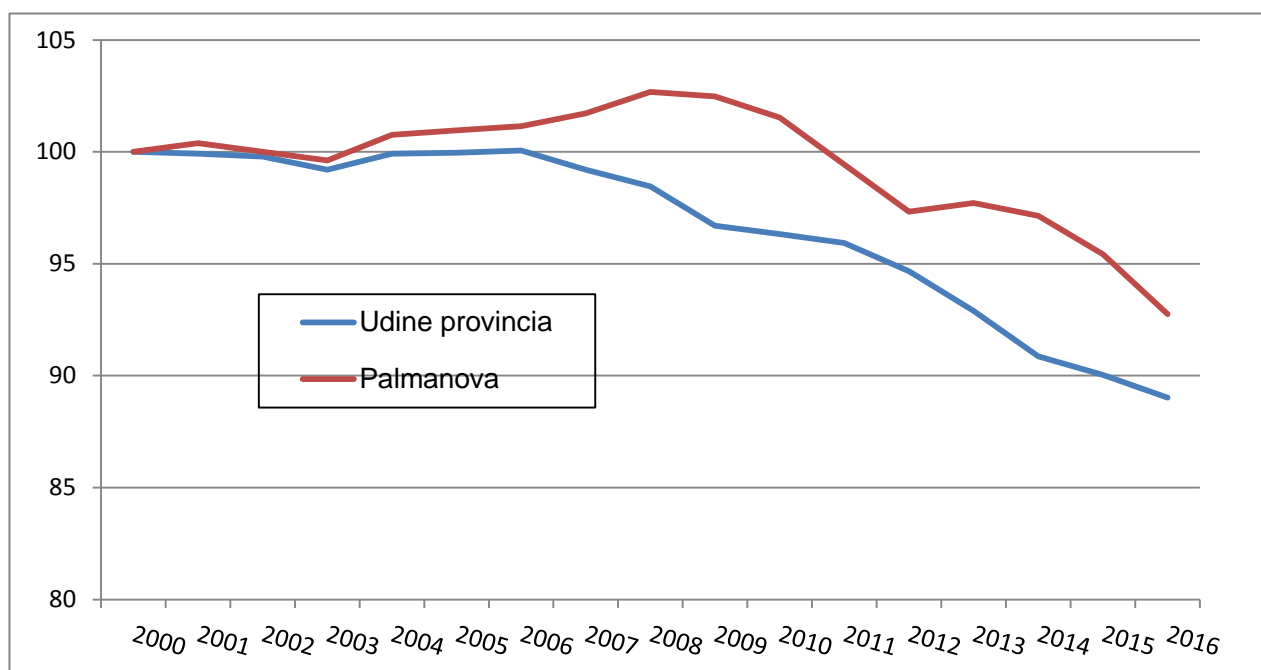


Imprese attive iscritte al Registro della Camera di Commercio

Anni	Udine provincia		Palmanova	
	n.ro	Numero indice: Base 2000=100	n.ro	Numero indice: Base 2000=100
2000	49.494	100	524	100
2001	49.456	99,9	526	100,4
2002	49.386	99,8	524	100,0
2003	49.097	99,2	522	99,6
2004	49.453	99,9	528	100,8
2005	49.477	100,0	529	101,0
2006	49.525	100,1	530	101,1
2007	49.101	99,2	533	101,7
2008	48.728	98,5	538	102,7
2009	47.857	96,7	537	102,5
2010	47.675	96,3	532	101,5
2011	47.476	95,9	521	99,4
2012	46.858	94,7	510	97,3
2013	45.974	92,9	512	97,7
2014	44.974	90,9	509	97,1
2015	44.562	90,0	500	95,4
2016	44.057	89,0	486	92,7

Fonte: InfoCamere

Andamento delle imprese attive. Numeri indice a base fissa: 2000=100





Imprese attive per Macrosettore: Palmanova

	31/12/2011	31/12/2015	31/12/2016	Variazione %	
				2016/15	2016/11
Agricoltura Silvicoltura e Pesca	80	67	63	-5,97%	-21,25%
Industria	41	38	39	2,63%	-4,88%
Costruzioni	49	46	41	-10,87%	-16,33%
Commercio	147	130	124	-4,62%	-15,65%
Ospitalità	49	55	56	1,82%	14,29%
Servizi	155	164	163	-0,61%	5,16%
Non classificate	0	0	0		
TOTALE	521	500	486	-2,80%	-6,72%

FONTE: elaborazioni dell'Ufficio Statistica della CCIAA su dati Infocamere

Localizzazioni (imprese+unità secondarie) attive per Macrosettore: Palmanova

	31/12/2011	31/12/2015	31/12/2016	Variazione %	
				2016/15	2016/11
Agricoltura Silvicoltura e Pesca	82	69	65	-5,80%	-20,73%
Industria	54	55	54	-1,82%	0,00%
Costruzioni	60	55	53	-3,64%	-11,67%
Commercio	186	167	162	-2,99%	-12,90%
Ospitalità	60	67	71	5,97%	18,33%
Servizi	228	234	228	-2,56%	0,00%
Non classificate	2	1	1		
TOTALE	672	648	634	-2,16%	-5,65%

FONTE: elaborazioni dell'Ufficio Statistica della CCIAA su dati Infocamere

Localizzazioni attive nel Commercio al dettaglio e nell'Ospitalità: Palmanova

	31/12/2011	31/12/2015	31/12/2016	Variazione %	
				2016/15	2016/11
Commercio al dettaglio	119	106	105	-0,94%	-11,76%
Alloggio	5	6	8	33,33%	60,00%
Attività di Ristorazione e P.E.	55	61	63	3,28%	14,55%
TOTALE	179	173	176	1,73%	-1,68%

FONTE: elaborazioni dell'Ufficio Statistica della CCIAA su dati Infocamere



Imprese attive per Classe di Natura Giuridica: Palmanova

	al 31 dicembre 2016	%
Società di capitale	97	19,96%
Società di persone	127	26,13%
Imprese individuali	251	51,65%
Altre forme	11	2,26%
TOTALE	486	100,00%

FONTE: elaborazioni dell'Ufficio Statistica della CCIAA su dati Infocamere

Imprese attive per anno di iscrizione: Palmanova

	al 31 dicembre 2016	%
Prima del 1980	24	4,94%
dal 1980 al 1989	44	9,05%
dal 1990 al 1999	124	25,51%
dal 2000 al 2009	158	32,51%
Dal 2010 al 2016	136	27,98%
TOTALE	486	100,00%

FONTE: elaborazioni dell'Ufficio Statistica della CCIAA su dati Infocamere

Imprese attive: artigiane, femmili, giovani e straniere: Palmanova

	al 31 dicembre 2016	%
TOTALE di cui	486	100,00%
Artigiana	122	25,10%
Femminile	133	27,37%
Giovane	28	5,76%
Straniera	34	7,00%

FONTE: elaborazioni dell'Ufficio Statistica della CCIAA su dati Infocamere